

SKJYLEAN PRODUCT MANUAL

— 苏科产品手册

► Make every experiment easier







Make every experiment easier

WELCOME

更便捷的实验

Easier

experimentation

更好的实验室耗材

Better

lab consumables



CONTENTS

反应釜系列 5
Reactor series

透析袋系列 11
Dialysis bag series

REACTOR SERIES

—
反应釜系列

苏科精益仪器

更好的耗材,更便捷的实验



反应釜

REACTOR

防爆水热合成反应釜



抗强酸、抗强碱、抗腐蚀

Resistant to strong acids, alkalis and corrosion



密封性好

Good sealing



超长质保365天

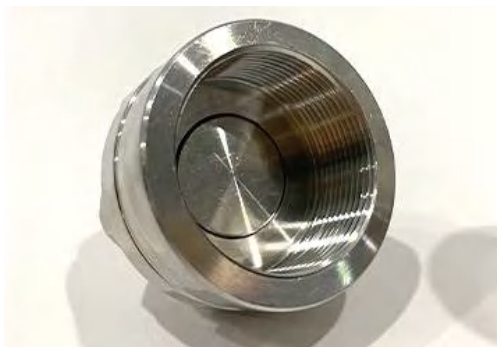
Long warranty of 365 days

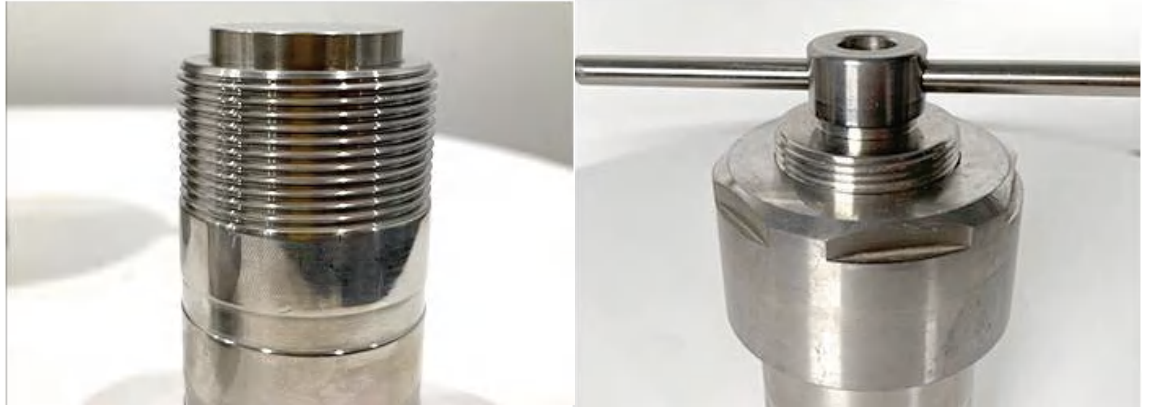


304不锈钢

304 stainless steel

- 抗腐蚀性好, 无有害物质溢出, 减少污染, 使用安全。
- 升温、升压后, 能快速无损地溶解在常规条件下难以溶解的试样及含有挥发性元素的试样。
- 外观美观, 结构合理, 操作简单, 缩短分析时间, 数据可靠。
- 内有聚四氟乙烯衬套, 生成护理, 可耐酸、碱等。
- 可替代铂坩埚解决高纯氧化铝中微量元素分析的溶样处理问题。烘箱中使用的高压消解罐, 也称为溶样器、压力溶弹、水热合成反应釜、消化罐、聚四氟乙烯高压罐, 是测定微量元素及痕量元素时消解样品的得力助手。样品前处理消解重金属、农残、食品、淤泥、稀土、水产品、有机物等。





- 釜体304优质不锈钢
- 采用圆形榫槽密封,手动螺旋坚固.具有密封性好,安全系数高
- 消耗酸溶剂少,使用简便

货号	规格	单位
SK-F0843	GFK-5mpa-200mlPPL	个
SK-F0830	GFK-5mpa-25ml四氟	个
SK-F0831	GFK-5mpa-50ml四氟	个
SK-F0832	GFK-5mpa-100ml四氟	个
SK-F0835	GFK-10mpa-25ml四氟	个
SK-F0840	GFK-5mpa-25mlPPL	个
SK-F0842	GFK-5mpa-100mlPPL	个
SK-F0846	GFK-10mpa-50mlPPL	个
SK-F0833	GFK-5mpa-200ml四氟	个
SK-F0834	GFK-5mpa-500ml四氟	个
SK-F0837	GFK-10mpa-100ml四氟	个
SK-F0838	GFK-10mpa-200ml四氟	个
SK-F0841	GFK-5mpa-50mlPPL	个
SK-F0844	GFK-5mpa-500mlPPL	个
SK-F0847	GFK-10mpa-100mlPPL	个
SK-F0848	GFK-10mpa-200mlPPL	个
SK-F0845	GFK-10mpa-25mlPPL	个
SK-F0839	GFK-10mpa-500ml四氟	个
SK-F0836	GFK-10mpa-50ml四氟	个
SK-F0849	GFK-10mpa-500mlPPL	个

REACTOR (PPL)

反应釜(PPL内衬)



抗强酸、抗强碱、抗腐蚀
Resistant to strong acids, alkalis and corrosion



耐高温280°C
High temperature resistance 280°C



超长质保365天
Long warranty of 365 days



外形美观
Beautiful appearance

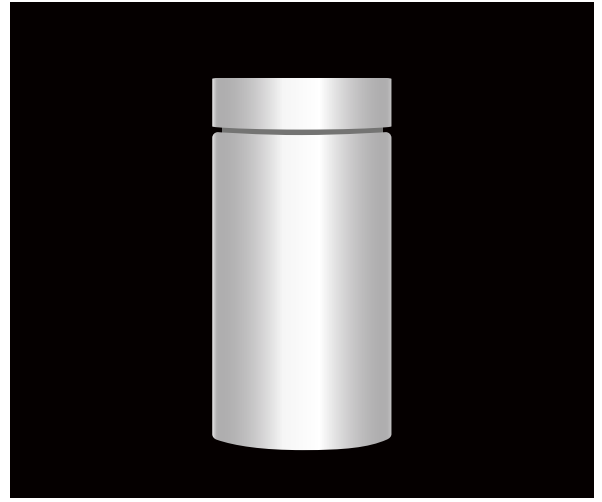


- 对位聚苯材质 耐高温:使用温度-200~+250°C
- 经高温烧结冷却而制成 耐强酸强碱、王水有机溶剂
- 性能 优于聚四氟乙烯制品 耐高温性能方面表现更优异
- 精巧工艺 深棕色、表面无裂纹 外形美观

货号	规格	单位
SK-202	500ml	套
SK-201	300ml	套
SK-200	250ml	套
SK-199	200ml	套
SK-197	100ml	套
SK-198	150ml	套
SK-196	50ml	套
SK-195	25ml	套
SK-193	10ml	套
SK-194	20ml	套

REACTOR (PTFE)

反应釜(聚四氟内衬)



- 耐高温:使用温度-200~+220°C;
- 耐低温:-196°C可保持5%;
- 耐腐蚀:耐强酸、强碱、王水和各种有机溶剂;
- 耐绝缘:介电性能与温度、频率无关;
- 高润滑:固体材料中摩擦系数最低;
- 不粘附:不粘附任何物质;自润性强:固体材料中摩擦系数为0.04
- 无毒害:具有生理惰性,可植入人体内;耐老化可长期在大气中使用
- 防污染:金属元素空白值低,铅含量小于10-11 g/ml,铀含量小于10-12 g/ml;
- 防泄漏:从离地1.2米高处落下,瓶体不破裂,瓶盖不脱落,无破损泄漏现象。

货号	规格	单位
SK-183	10ml	套
SK-184	20ml	套
SK-185	25ml	套
SK-186	50ml	套
SK-187	100ml	套
SK-188	150ml	套
SK-189	200ml	套
SK-190	250ml	套
SK-191	300ml	套
SK-192	500ml	套

DIALYSIS TUBING SERIES

—
透析袋系列

苏科精益仪器

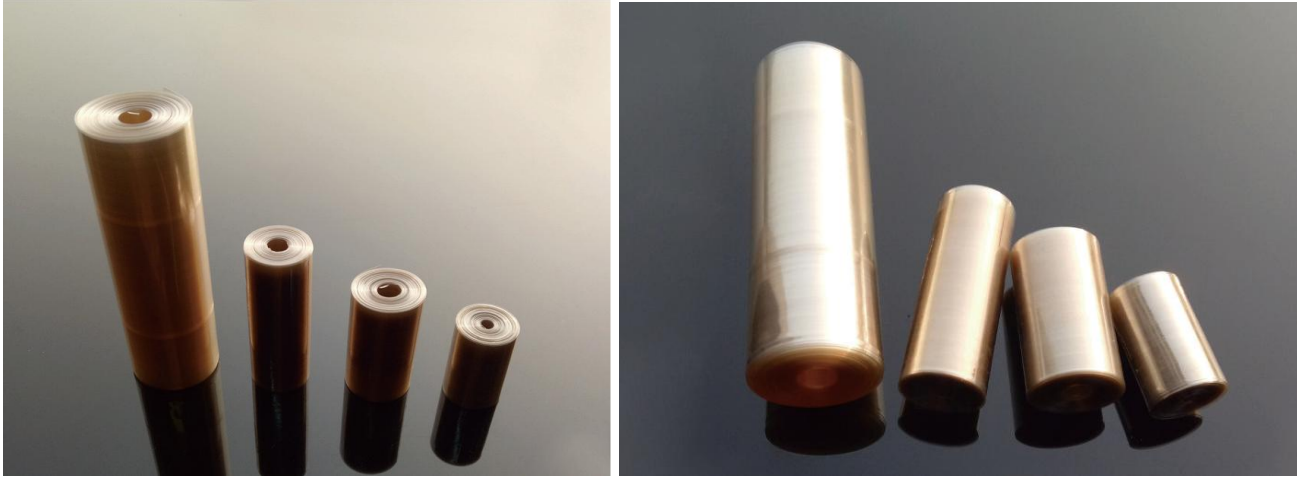
更好的耗材,更便捷的实验



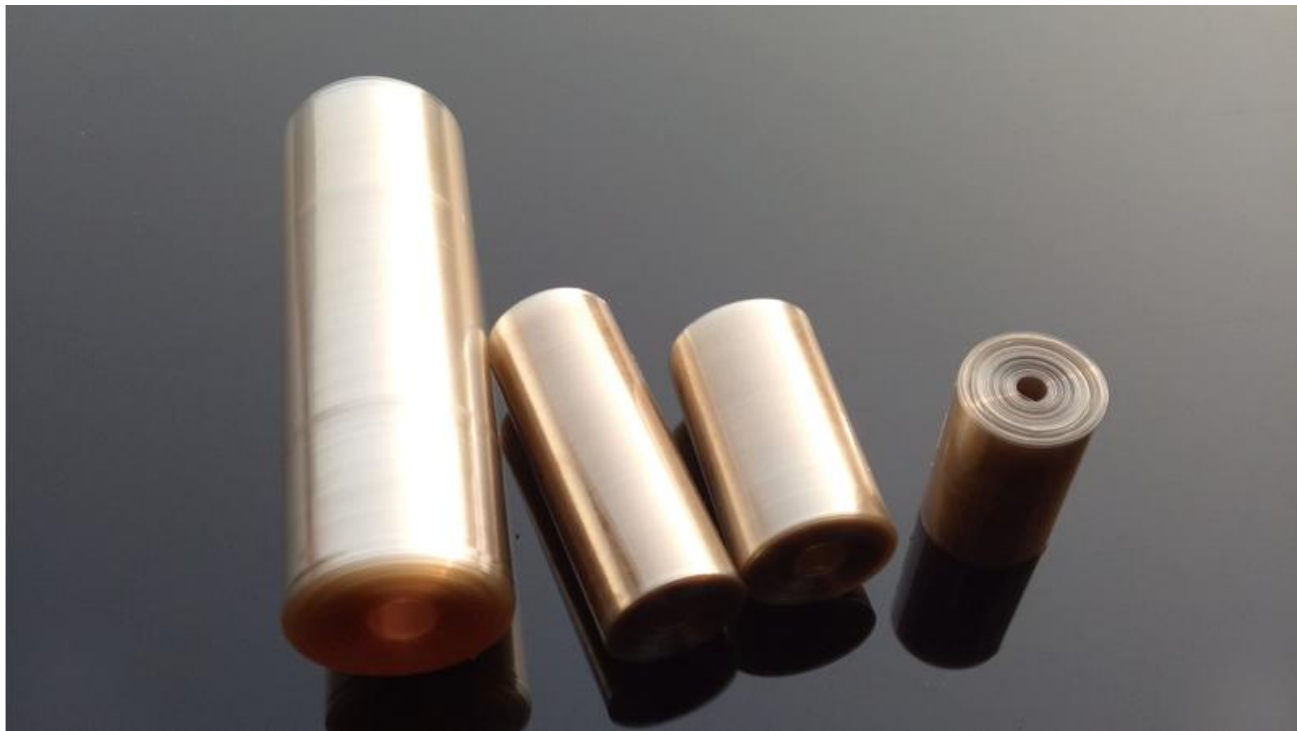
透析袋

DIALYSIS BAGS

透析袋



透析袋通常是由半透膜制成的袋状容器。在生物大分子的制备过程中, 除去盐、少量有机溶剂、生物小分子杂质和浓缩样品时都要用到透析的技术-透析袋。



- PH 稳定范围:5-9
- 污染物水平: 硫化物<0.3%, 重金属<50ppm
- 化学兼容性:与很多盐兼容,比如CaCl₂, (NH₄)₂SO₄, 还可与分子生物学及酶学中常用的水溶剂、有机溶剂兼容,如异丙醇、乙醇和丙酮。
- 温度抵抗性:可煮沸,可高压灭菌
- 蛋白吸附:每克透析袋吸附蛋白量小于1ng



使用前处理:

- 1、将透析袋剪成适当长度 (10—20cm) 的小段
- 2、在大体积的2%(W/V)碳酸氢钠和1mmol/L EDTA (PH 8.0) 中将透析袋煮沸10分钟
- 3、用蒸馏水彻底清洗透析袋
- 4、放在1mmol/L EDTA (PH 8.0) 中将透析袋煮沸10分钟
- 5、冷却后,存放于4度,必须确保透析袋始终浸没在溶液内。从此时起取用透析袋是必须带手套的。
- 6、用前在透析袋内装满水然后排出,将之清洗干净。
(2、3、4步骤可以省略用蒸馏水煮沸清洗)

	货号	规格	单位
MW:8000-14000	SK-1334	MD44/MW:8000-14000/5米	卷
	SK-1283	MD34/MW:8000-14000/5米	卷
	SK-1355	MD25/MW:8000-14000/5米	卷
	SK-1399	MD77/MW:8000-14000/5米	卷
	SK-1973	MD10/MW:8000-14000/5米	卷
	SK-1974	MD55/MW:8000-14000/5米	卷
MW:1000000	SK-1288	MD34/MW:1000000/5米	卷
	SK-1375	MD77/MW;1000000/5米	卷
	SK-1289	MD34/MW:1000000/1米	卷
	SK-1370	MD44/MW:1000000/1米	卷
	SK-1369	MD25/MW:1000000/5米	卷
	SK-1374	MD77/MW;1000000/1米	卷
	SK-1314	MD44/MW:1000000/5米	卷
	SK-2017	MD10/MW:1000000/5米	卷
SK-2018	MD55/MW:1000000/5米	卷	
MW:3500	SK-1286	MD34/MW:3500/5米	卷
	SK-1357	MD25/MW:3500/5米	卷
	SK-1401	MD77/MW;3500/5米	卷
	SK-1980	MD55/MW:3500/5米	卷
	SK-1979	MD10/MW:3500/5米	卷
	SK-1320	MD44/MW:3500/5米	卷
MW:5000	SK-1301	MD34/MW:5000/5米	卷
	SK-1356	MD25/MW:5000/5米	卷
	SK-1335	MD44/MW:5000/5米	卷
	SK-1987	MD10/MW:5000/5米	卷
	SK-1988	MD55/MW:5000/5米	卷
	SK-1393	MD77/MW;5000/5米	卷
MW:10000	SK-1383	MD77/MW;10000/5米	卷
	SK-1333	MD44/MW:10000/5米	卷
	SK-1367	MD25/MW:10000/5米	卷
	SK-1311	MD34/MW:10000/5米	卷
	SK-1991	MD10/MW:10000/5米	卷
	SK-1992	MD55/MW:10000/5米	卷
MW:6000	SK-2021	MD10/MW:6000/5米	卷
	SK-2022	MD55/MW:6000/5米	卷

	货号	规格	单位
MW:20000	SK-1350	MD25/MW:20000/5米	卷
	SK-1304	MD34/MW:20000/5米	卷
	SK-1997	MD10/MW:20000/5米	卷
	SK-1998	MD55/MW:20000/5米	卷
	SK-1397	MD77/MW;20000/5米	卷
MW:12000-14000	SK-1293	MD34/MW:12000-14000/5米	卷
	SK-1341	MD44/MW:12000-14000/5米	卷
	SK-1382	MD77/MW:12000-14000/5米	卷
MW:500	SK-1287	MD34/MW:500/5米	卷
	SK-1360	MD25/MW:500/5米	卷
	SK-1342	MD44/MW:500/5米	卷
	SK-1971	MD10/MW:500/5米	卷
	SK-1972	MD55/MW:500/5米	卷
	SK-1388	MD77/MW;500/5米	卷
MW:1000	SK-1387	MD77/MW;1000/5米	卷
	SK-1284	MD34/MW:1000/5米	卷
	SK-1368	MD25/MW:1000/5米	卷
	SK-1338	MD44/MW:1000/5米	卷
	SK-1977	MD10/MW:1000/5米	卷
	SK-1978	MD55/MW:1000/5米	卷
MW:12000	SK-1299	MD34/MW:12000/5米	卷
	SK-1327	MD44/MW:12000/5米	卷
	SK-1372	MD25/MW:12000/5米	卷
	SK-1378	MD77/MW;12000/5米	卷
	SK-2025	MD10/MW:12000/5米	卷
	SK-2026	MD55/MW:12000/5米	卷
MW:14000	SK-1298	MD34/MW:14000/5米	卷
	SK-1384	MD77/MW;14000/5米	卷
	SK-1349	MD25/MW:14000/5米	卷
	SK-1326	MD44/MW:14000/5米	卷
	SK-2023	MD10/MW:14000/5米	卷
	SK-2024	MD55/MW:14000/5米	卷
MW:4000	SK-2015	MD10/MW:4000/5米	卷
	SK-2016	MD55/MW:4000/5米	卷

	货号	规格	单位
MW:500000	SK-1390	MD77/MW;500000/1米	卷
	SK-1291	MD34/MW:500000/1米	卷
	SK-1290	MD34/MW:500000/5米	卷
	SK-1345	MD25/MW:500000/5米	卷
	SK-1346	MD25/MW:500000/1米	卷
	SK-1389	MD77/MW;500000/5米	卷
	SK-1323	MD44/MW:500000/5米	卷
	SK-2011	MD10/MW:500000/5米	卷
	SK-2012	MD55/MW:500000/5米	卷
MW:7000	SK-1285	MD34/MW:7000/5米	卷
	SK-1358	MD25/MW:7000/5米	卷
	SK-1329	MD44/MW:7000/5米	卷
	SK-1386	MD77/MW;7000/5米	卷
	SK-1999	MD10/MW:7000/5米	卷
	SK-2000	MD55/MW:7000/5米	卷
MW:100000	SK-1344	MD25/MW:100000/5米	卷
	SK-1295	MD34/MW:100000/5米	卷
	SK-1381	MD77/MW100000/5米	卷
	SK-1332	MD44/MW:100000/5米	卷
	SK-1982	MD55/MW:100000/5米	卷
	SK-1981	MD10/MW:100000/5米	卷
MW:2000	SK-1352	MD34/MW:2000/5米	卷
	SK-1330	MD44/MW:2000/5米	卷
	SK-1400	MD77/MW;2000/5米	卷
	SK-2002	MD55/MW:2000/5米	卷
	SK-2001	MD10/MW:2000/5米	卷
	SK-3000	MD25/MW:2000/5M	卷
MW:25000	SK-1292	MD34/MW:25000/5米	卷
	SK-1392	MD77/MW;25000/5米	卷
	SK-1371	MD25/MW:25000/5米	卷
	SK-1317	MD44/MW:25000/5米	卷
MW:200	SK-1343	MD25/MW:200/5米	卷
	SK-1395	MD77/MW;200/5米	卷
	SK-1306	MD34/MW:200/5米	卷
	SK-1339	MD44/MW:200/5米	卷
	SK-1989	MD10/MW:200/5米	卷
	SK-1990	MD55/MW:200/5米	卷

	货号	规格	单位
MW:35000	SK-1354	MD25/MW:35000/5米	卷
	SK-1398	MD77/MW;35000/5米	卷
	SK-1309	MD34/MW:35000/5米	卷
	SK-1325	MD44/MW:35000/5米	卷
	SK-2007	MD10/MW:35000/5米	卷
	SK-2008	MD55/MW:35000/5米	卷
MW:300	SK-1373	MD25/MW:300/5米	卷
	SK-1985	MD10/MW:300/5米	卷
	SK-1986	MD55/MW:300/5米	卷
	SK-1312	MD34/MW:300/5米	卷
	SK-1379	MD77/MW;300/5米	卷
	sk-1336	MD44/MW:300/5米	卷
MW:300000	SK-1363	MD25/MW:300000/5米	卷
	SK-1308	MD34/MW:300000/5米	卷
	SK-1316	MD44/MW:300000/5米	卷
	SK-1380	MD77/MW;300000/5米	卷
	SK-1993	MD10/MW:300000/5米	卷
	SK-1994	MD55/MW:300000/5米	卷
MW:50000	SK-1364	MD25/MW:50000/5米	卷
	SK-1391	MD77/MW;50000/5米	卷
	SK-1315	MD44/MW:50000/5米	卷
	SK-1303	MD34/MW:50000/5米	卷
	SK-1996	MD55/MW:50000/5米	卷
	SK-1995	MD10/MW:50000/5米	卷
MW:15000	SK-1365	MD44/MW:15000/5米	卷
	SK-1377	MD77/MW;15000/5米	卷
	SK-1310	MD34/MW:15000/5米	卷
MW:100	SK-2877	MD25/MW:100/5米	卷
	SK-1337	MD44/MW:100/5米	卷
	SK-1307	MD34/MW:100/5米	卷
	SK-1396	MD77/MW;100/5米	卷
	SK-1975	MD10/MW:100/5米	卷
	SK-1976	MD55/MW:100/5米	卷
MW:6000-8000	SK-2006	MD55/MW:6000-8000/5米	卷
	SK-2005	MD10/MW:6000-8000/5米	卷

	货号	规格	单位
MW:3000	SK-1394	MD77/MW;3000/5米	卷
	SK-1351	MD34/MW:3000/5米	卷
	SK-1983	MD10/MW:3000/5米	卷
	SK-1984	MD55/MW:3000/5米	卷
	SK-1883	MD44/MW:3000/5米	卷
MW:1500	SK-1302	MD34/MW:1500/5米	卷
	SK-1362	MD25/MW:1500/5米	卷
	SK-1322	MD44/MW:1500/5米	卷
	SK-2027	MD10/MW:1500/5米	卷
MW:8000	SK-1305	MD34/MW:8000/5米	卷
	SK-1319	MD44/MW:8000/5米	卷
	SK-1359	MD25/MW:8000/5米	卷
	SK-1385	MD77/MW;8000/5米	卷
	SK-2003	MD10/MW:8000/5米	卷
	SK-2004	MD55/MW:8000/5米	卷
MW:70000	SK-2843	MD44/MW:70000/5米	卷
	SK-2844	MD25/MW:70000/5米	卷
	SK-2846	MD77/MW:70000/5米	卷
	SK-1296	MD34/MW:70000/5米	卷
	SK-1376	MD77/MW;70000/1米	卷
	SK-2010	MD55/MW:70000/5米	卷
	SK-2009	MD10/MW:70000/5米	卷
MW:30000	SK-2782	MD77/MW:30000/5米	卷
	SK-2781	MD44/MW:30000/5米	卷
	SK-1297	MD34/MW:30000/5米	卷
	SK-1348	MD25/MW:30000/5米	卷
	SK-2019	MD10/MW:30000/5米	卷
	SK-2020	MD55/MW:30000/5米	卷
MW:2500	SK-1282	MD34/MW:2500/5m	卷
	SK-1361	MD25/MW:2500/5米	卷
	SK-1321	MD44/MW:2500/5米	卷
MW:4000-6000	SK-2013	MD10/MW:4000-6000/5米	卷
	SK-2014	MD55/MW:4000-6000/5米	卷

DIALYSIS TUBING CLOSURES

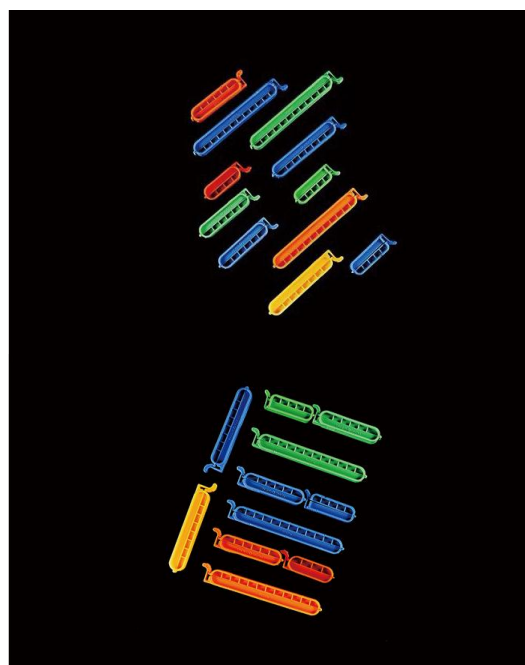
透析袋夹



透析袋夹子:特制透析袋夹子 (Dialysis Tubing Closures), 能够为所有的膜产品创造密封安全的环境, 从而实现实验样本的轻松透析。与联合碳化和光谱医学的透析袋产品兼容。

专用于透析袋扎紧上下口使用, 也可用于其他袋装物封口。

- 耐高温
- PP塑料材质
- 可重复使用



货号	规格	单位
SK-981	10cm/10个/包	包
SK-980	8cm/10个/包	包
SK-979	6cm/10个/包	包
SK-978	4cm/10个/包	包



苏州苏科精益仪器有限公司

地址:江苏省苏州市昆山市巴城镇学院路828号浦东软件园4号楼B座

联系人:郭经理17326185736 0512-55217157

邮箱:szskj@yeah.net

公司官网:www.szskjys.com 商城: www.szskjy.com



商城小程序



公众号